



Cennik detaliczny urządzeń do uzdatniania wody basenowej i czyszczenia basenów 2011

FUNAM Sp. z o.o.

ul. Mokronoska 2
52-407 Wrocław

Telefon: 71 364 37 21

71 364 37 57

Fax: 71 364 55 23

E-mail: baseny@funam.pl
www.funam.pl

01.08.2011

Spis treści

Strona

Stacje pomiarowo-regulacyjne do basenów prywatnych	2
Akcesoria i części zapasowe stacji PoolManager i PoolRelax	4
Akcesoria i części zapasowe stacji WPHRHD i WDPHOS	4
Stacje pomiarowo-regulacyjne do basenów publicznych	5
Akcesoria i części zapasowe stacji Analyt 3 i Analyt 2	8
Akcesoria/części zapasowe stacji LDPRC, WDPHCL i LDPHCL	8
Pompy dozujące perystaltyczne VPERK/VPER	9
Akcesoria i części zapasowe pomp perystaltycznych VPERK/VPER	9
Pompy dozujące membranowe V i K	10
Akcesoria i części zapasowe pomp membranowych V i K	10
Fotometry Lovibond do badania kilku parametrów wody	14
Testery elektroniczne Lovibond do badania jednego parametru wody	14
Elektrolizery do basenów prywatnych TRi, Ei oraz moduły TRiPh, TRiPro	15
Porównanie elektrolizerów TRi oraz Ei	15
Akcesoria i części zapasowe elektrolizerów oraz modułów	16
Odkurzacze basenowe Dolphin	17
Rodzaje szczotek odkurzaczy Dolphin	18
Osuszacze basenowe DRY	21
Akcesoria i części zapasowe osuszaczy DRY	22
Automatyczne zawory wielopółżeniowe AQUAQSTAR	23

Stacje pomiarowo-regulacyjne do basenów prywatnych

Dezynfekcja wody za pomocą chloru

Pomiar/regulacja pH i potencjału redoks

Stacja PoolManager Chlor

 **BAYROL**



Kod	Opis	Cena netto	Cena brutto
176100	PoolManager Chlor - stacja do pomiaru/regulacji wartości pH oraz pomiaru potencjału redoks z dwoma pompami perystaltycznymi po 0,9 l/h . Przeznaczona do uzdatniania wody w wannach SPA i basenach o objętości do 150 m³ . Wyposażona w ekran dotykowy z intuicyjnym menu. Możliwa jest zmiana w trakcie eksploatacji jednego sposobu dezynfekcji na drugi (z chloru na tlen i odwrotnie) po zamontowaniu odpowiedniego zestawu zamiennego. Stacja posiada możliwość sterowania przez PC. Dostarczana ze wszystkimi materiałami eksploatacyjno-montażowymi. Gwarancja-2 lata.	3 622 €	4 455,06 €

Stacja PoolRelax Chlor

 **BAYROL**



Kod	Opis	Cena netto	Cena brutto
173300	PoolRelax Tlen - stacja do pomiaru/regulacji wartości pH oraz dozowania aktywnego tlenu z pompami perystaltycznymi 0,9 l/h i 6,0 l/h . Przeznaczona do uzdatniania wody w wannach SPA i basenach o objętości do 150 m³ . Dozowanie chemikalii następuje do naczynia pomiarowego, przez co montaż stacji został znacznie uproszczony. Możliwa jest zmiana w trakcie eksploatacji jednego sposobu dezynfekcji na drugi (z tlenu na chlor i odwrotnie) po zamontowaniu odpowiedniego zestawu zamiennego. Dostarczana ze wszystkimi materiałami eksploatacyjnymi i montażowymi. Gwarancja-2 lata.	2 636 €	3 242,28 €

Stacja WPHRHD0706

 **EMEC**
LIQUID CONTROL SYSTEMS



Kod	Opis	Cena netto	Cena brutto
WPHRHD 0706	Stacja do pomiaru/regulacji wartości pH i potencjału redoks z pompami membranowymi korektora pH i chloru o wydajności 6,0 l/h przy 7 barach . Do wyboru regulacja proporcjonalna długości impulsów dozujących (czas dozowania) lub dwupołożeniowa On/Off. Pompy są wyposażone w głowice i zawory z PVDF . Stacja jest dostarczana ze wszystkimi materiałami eksploatacyjnymi i montażowymi. Całość zamontowana na płycie 43x47 cm. Gwarancja-2 lata.	1 534 €	1 886,82 €

Stacje pomiarowo-regulacyjne do basenów prywatnych

Dezynfekcja wody za pomocą aktywnego tlenu

Pomiar/regulacja pH + dozowanie aktywnego tlenu

Stacja PoolManager Tlen

 **BAYROL**



Kod	Opis	Cena netto	Cena brutto
176300	PoolManager Tlen - stacja do pomiaru/regulacji wartości pH oraz dozowania aktywnego tlenu z pompami perystaltycznymi 0,9 l/h i 6,0 l/h . Przeznaczona do uzdatniania wody w wannach SPA i basenach o objętości do 150 m³ . Wyposażona w ekran dotykowy z intuicyjnym menu. Możliwa zmiana w trakcie eksploatacji jednego sposobu dezynfekcji na drugi (z tlenu na chlor i odwrotnie) po zamontowaniu odpowiedniego zestawu zamiennego. Posiada możliwość sterowania przez PC. Dostarczana ze wszystkimi materiałami eksploatacyjnymi i montażowymi. Gwarancja - 2 lata.	3 466 €	4 263,18 €

Stacja PoolRelax Tlen

 **BAYROL**



Kod	Opis	Cena netto	Cena brutto
173300	PoolRelax Tlen - stacja do pomiaru/regulacji wartości pH oraz dozowania aktywnego tlenu z pompami perystaltycznymi 0,9 l/h i 6,0 l/h . Przeznaczona do uzdatniania wody w wannach SPA i basenach o objętości do 150 m³ . Dozowanie chemikalii następuje do naczynia pomiarowego, przez co montaż stacji został znacznie uproszczony. Możliwa jest zmiana w trakcie eksploatacji jednego sposobu dezynfekcji na drugi (z tlenu na chlor i odwrotnie) po zamontowaniu odpowiedniego zestawu zamiennego. Dostarczana ze wszystkimi materiałami eksploatacyjnymi i montażowymi. Gwarancja - 2 lata.	2 636 €	3 242,28 €

Stacja WDPHOS7674

 **EMEC**
LIQUID CONTROL SYSTEMS



Kod	Opis	Cena netto	Cena brutto
WDPHOS 7674	Stacja do pomiaru/regulacji wartości pH i dozowania aktywnego tlenu z pompami membranowymi korektora pH o wydajności 6,0 l/h i aktywnego tlenu o wydajności 4,0 l/h przy 7 barach . Samo odpowietrzająca pompa tlenu. Do wyboru regulacja proporcjonalna długości impulsów dozujących (czas dozowania) lub dwupołożeniowa On/Off (do pH). Dozowanie tlenu możliwe codziennie lub w wybrane dni tygodnia. Pompy są wyposażone w głowice i zawory z PVDF . Stacja jest dostarczana ze wszystkimi materiałami eksploatacyjnymi i montażowymi. Całość zamontowana na płycie 43x47 cm. Gwarancja - 2 lata.	1 469 €	1 806,87 €

Akcesoria i części zapasowe

Stacje PoolManager i PoolRelax



Kod	Opis	Cena netto	Cena brutto
176880	Oprogramowanie PC z interfejsem do sterowania stacją PoolManager/Analyt za pomocą komputera.	693 €	852,39 €
176700	PoolConnect - moduł GSM umożliwiający sterowanie stacją PoolManager/Analyt za pomocą telefonu komórkowego.	830 €	1 020,90 €
172600	PoolConnect - moduł GSM umożliwiający sterowanie stacją PoolRelax za pomocą telefonu komórkowego.	830 €	1 020,90 €
185301	Elektroda pH z przewodem 0,85 m.	122 €	150,06 €
185300	Elektroda redoks z przewodem 0,85 m.	122 €	150,06 €
10800211	Roztwór buforowy pH 7,0.	5,10 €	6,27 €
10800191	Roztwór buforowy pH 9,0.	5,10 €	6,27 €
184843	Roztwór buforowy 465 mV.	10,72 €	13,19 €
186089	Płyn do czyszczenia elektrod.	10,72 €	13,19 €
173901	Pompa perystaltyczna 0,9 l/h do PoolRelax	330 €	405,90 €
173902	Pompa perystaltyczna 6,0 l/h do PoolRelax	330 €	405,90 €
176950	Pompa perystaltyczna kompletna 0,9 l/h do PoolManager.	377 €	463,71 €
176960	Pompa perystaltyczna kompletna 6,0 l/h do PoolManager.	377 €	463,71 €
173301	Zestaw zamienny PoolRelax z tlenu na chlor.	440 €	541,20 €
173303	Zestaw zamienny PoolRelax z chloru na tlen.	230 €	282,90 €
176301	Zestaw zamienny PoolManager z tlenu na chlor.	409 €	503,07 €
176303	Zestaw zamienny PoolManager z chloru na tlen.	214 €	263,22 €
173906	Czujnik temperatury do PoolRelax z wtyczką BNC.	56 €	68,88 €
173908	Filtr wstępny F10 wody pomiarowej do PoolRelax.	57 €	70,11 €
123041	Filtr wstępny F20 wody pomiarowej do PoolManager/Analyt.	176 €	216,48 €
171219	Wężyk dozujący pompy 0,9 l/h.	20,61 €	25,35 €
171233	Wężyk dozujący pompy 3,3 l/h.	20,61 €	25,35 €
171216	Wężyk dozujący pompy 6,0 l/h.	20,61 €	25,35 €

Akcesoria i części zapasowe

Stacje WPHRHD i WDPHOS



NFILS/60

NPED4

Kod	Opis	Cena netto	Cena brutto
NPED4	Naczynie pomiarowe do montażu 2 elektrod z czujnikiem przepływu.	164 €	200,08 €
NFILS/60	Filtr wody z wkładem 60 µm do połączenia z naczyniem NPED4.	43,20 €	52,70 €
EPHS	Elektroda pH z przewodem 0,8 m i wtyczką BNC.	112 €	136,64 €
ERHS	Elektroda redoks z przewodem 0,8 m i wtyczką BNC.	119 €	145,18 €
10800211	Roztwór buforowy pH 7,0.	5,10 €	6,22 €
10800201	Roztwór buforowy pH 4,0.	5,10 €	6,22 €
10800221	Roztwór buforowy 650 mV.	8,90 €	10,86 €
LASP/V4	Lanca ssąca 45 cm z zaworem stopowym i czujnikiem poziomu.	101 €	123,22 €
LINR-V	Lanca dozująca zapobiegająca krystalizowaniu podchlorynu sodu. Wyposażona w zawór kulowy 1/2" z PVC.	95 €	115,90 €
07310621	Zawór dozujący PVDF 1/2" do przewodu PE 4x6 mm (pompy membranowe)	29,00 €	35,38 €
05900010	Przewód dozujący tłoczny z PE 4x6 mm (cena za 1 m).	0,62 €	0,76 €
12.2751	Kurek spustowy PVC 3/8"x1/4" PRAHER	11,89 €	14,51 €

Stacje pomiarowo-regulacyjne do basenów publicznych

Linia Professional

Pomiar/regulacja pH i wolnego chloru + pomiar redoksu i temperatury

Stacja Analyt 3

 **BAYROL**



Kod	Opis	Cena netto	Cena brutto
176800	ANALYT 3 - stacja do pomiaru/regulacji wartości pH i wolnego chloru oraz pomiaru potencjału redoks i temperatury wody. Wyposażona w ekran dotykowy z czytelnym menu w języku polskim. Do dozowania można zastosować pompy o sterowaniu stałym (włącz/wyłącz) - perystaltyczne lub membranowe, bądź też pompy membranowe o sterowaniu impulsowym. Posiada dwa naczynia pomiarowe na elektrodę pH i chloru. Całość zamontowana na płycie 63x55 cm. Dostarczana ze wszystkimi materiałami eksploatacyjnymi i montażowymi. Posiada możliwość sterowania przez PC i telefon komórkowy za pomocą modułu PoolConnect. Gwarancja - 2 lata.	4 666 €	5 692,52 €

Stacja LDPRC

 **EMEC**
LIQUID CONTROL SYSTEMS



Kod	Opis	Cena netto	Cena brutto
LDPRC	Stacja do pomiaru/regulacji wartości pH i wolnego chloru oraz pomiaru potencjału redoks i temperatury wody. Nie posiada pomp dozujących. Posiada duże możliwości regulacyjne - do wyboru regulacja proporcjonalna długości impulsów dozujących (czas dozowania) lub częstotliwości impulsów dozujących (pompy impulsowe) oraz dwupołożeniowa On/Off, dodatkowo z programowanym czasem dozowania i postoju pompy. Do dozowania można zastosować pompy o sterowaniu stałym (włącz/wyłącz) - perystaltyczne lub membranowe, bądź też pompy membranowe o sterowaniu impulsowym. Posiada dwa naczynia pomiarowe na elektrodę pH i chloru. Całość zamontowana na płycie 43x47 cm. Dostarczana ze wszystkimi materiałami eksploatacyjnymi i montażowymi. Gwarancja - 2 lata.	2 875 €	3 536,25 €

Stacje pomiarowo-regulacyjne do basenów publicznych

Linia Economy

Pomiar/regulacja pH i wolnego chloru

Stacje Analyt 2

BAYROL



Analyt 2

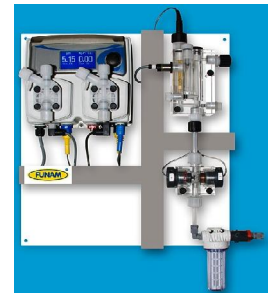


Analyt 2 Hotel

Kod	Opis	Cena netto	Cena brutto
176600	ANALYT 2 - stacja do pomiaru/regulacji wartości pH i wolnego chloru oraz pomiaru temperatury wody. Wyposażona w ekran dotykowy z czytelnym menu w języku polskim. Do dozowania można zastosować pompy o sterowaniu stałym (włącz/wyłącz) - perystaltyczne lub membranowe, bądź też pompy membranowe o sterowaniu impulsowym. Posiada dwa naczynia pomiarowe na elektrodę pH i chloru. Całość zamontowana na płycie 63x55 cm. Dostarczana ze wszystkimi materiałami eksploatacyjnymi i montażowymi. Posiada możliwość sterowania przez PC i telefon komórkowy za pomocą modułu PoolConnect. Gwarancja - 2 lata.	4 002 €	4 922,46 €
176610	ANALYT 2 Hotel - stacja jak wyżej wyposażona dodatkowo w pompy perystaltyczne korektora pH i chloru o wydajności 0,9 l/h przy 1 barze . Przeznaczona do basenów hotelowych o objętości do 150 m³ . Zamontowana na płycie 63x55 cm i wyposażona we wszystkie materiały montażowe. Posiada możliwość sterowania przez PC i telefon komórkowy za pomocą modułu PoolConnect. Gwarancja - 2 lata.	4 481 €	5 511,63 €

Stacje WDPHCL

EMEC
LIQUID CONTROL SYSTEMS



Kod	Opis	Cena netto	Cena brutto
WDPHCL 0501	Stacja do pomiaru/regulacji wartości pH i wolnego chloru z pompami membranowymi korektora pH i chloru o wydajności 1 l/h przy 5 barach . Pompy są wyposażone w głowice i zawory z PVDF . Posiada duże możliwości regulacyjne - do wyboru regulacja proporcjonalna częstotliwości impulsów dozujących (pompy impulsowe) lub dwupołożeniowa On/Off. Wyposażona w dwa naczynia pomiarowe na elektrodę pH i chloru. Całość zamontowana na płycie 43x47 cm. Dostarczana ze wszystkimi materiałami eksploatacyjnymi i montażowymi. Gwarancja - 2 lata.	2 499 €	3 073,77 €
WDPHCL 0706	Stacja jak wyżej, ale wyposażona w pompy membranowe korektora pH i chloru o wydajności 6 l/h przy 7 barach .	2 499 €	3 073,77 €
WDPHCL 0310	Stacja jak wyżej, ale wyposażona w pompy membranowe korektora pH i chloru o wydajności 10 l/h przy 3 barach .	2 499 €	3 073,77 €

Stacje pomiarowo-regulacyjne do basenów publicznych

Linia Economy

Pomiar/regulacja pH i wolnego chloru

Stacje LDPHCL



LDPHCL



LDPHCL11 / 66



LDPHCL11K / 66K

Kod	Opis	Cena netto	Cena brutto
LDPHCL	Stacja do pomiaru/regulacji wartości pH i wolnego chloru oraz pomiaru temperatury wody. Nie posiada pomp dozujących. Menu stacji obsługiwane jest za pomocą jednego wciśniętego pokrętki. Posiada duże możliwości regulacyjne - do wyboru regulacja proporcjonalna długości impulsów dozujących (czas dozowania) lub częstotliwości impulsów dozujących (pompy impulsowe) oraz dwupołożeniowa On/Off, dodatkowo z programowanym czasem dozowania i postoju pompy. Do dozowania można zastosować pompy o sterowaniu stałym (włącz/wyłącz) - perystaltyczne lub membranowe, bądź też pompy membranowe o sterowaniu impulsowym. Posiada dwa naczynia pomiarowe na elektrodę pH i chloru. Całość zamontowana na płycie 43x47 cm. Dostarczana ze wszystkimi materiałami eksploatacyjnymi i montażowymi. Gwarancja - 2 lata.	2 592 €	3 188,16 €
LDPHCL11	Stacja jak LDPHCL , ale wyposażona w pompy do korektora pH i chloru o wydajności 1 l/h przy 3 barach . Pompy mają układ płynnej regulacji wydajności w zakresie 0% - 100%. Przeznaczona do uzdatniania wody w wannach SPA i basenach o objętości do 100 m³ . Całość zamontowana na płycie 43x47 cm. Dostarczana ze wszystkimi materiałami eksploatacyjnymi i montażowymi. Gwarancja - 2 lata.	2 832 €	3 483,36 €
LDPHCL11K	Stacja jak LDPHCL11 , ale wyposażona dodatkowo w pompę koagulanta o regulowanej w sposób ciągły wydajności w zakresie 10 - 80 ml/h . Przeznaczona do uzdatniania wody w wannach SPA i basenach o objętości do 100 m³ . Całość zamontowana na płycie 43x47 cm. Dostarczana ze wszystkimi materiałami eksploatacyjnymi i montażowymi. Gwarancja 2 lata.	2 978 €	3 662,94 €
LDPHCL66	Stacja jak LDPHCL , ale wyposażona w pompy do korektora pH i chloru o wydajności 6 l/h przy 1 barze . Pompy mają układ płynnej regulacji wydajności w zakresie 0% - 100%. Przeznaczona do uzdatniania wody w basenach o objętości do 300 m³ . Całość zamontowana na płycie 43x47 cm. Dostarczana ze wszystkimi materiałami eksploatacyjnymi i montażowymi. Gwarancja - 2 lata.	2 832 €	3 483,36 €
LDPHCL66K	Stacja jak LDPHCL66 , ale wyposażona dodatkowo w pompę koagulanta o regulowanej w sposób ciągły wydajności w zakresie 10 - 80 ml/h . Przeznaczona do uzdatniania wody w basenach o objętości do 300 m³ . Całość zamontowana na płycie 43x47 cm. Dostarczana ze wszystkimi materiałami eksploatacyjnymi i montażowymi. Gwarancja - 2 lata.	2 978 €	3 662,94 €
DS	Dopłata do stacji wyposażonej w elektrodę chloru Pt-Ag do słonej wody.	138 €	169,74 €
VPER1-3	Pompa perystaltyczna o wydajności 1 l/h przy 3 barach . Ciągła regulacja wydajności w zakresie 0% - 100%. Gwarancja - 2 lata.	120 €	147,60 €
VPER6-1	Pompa perystaltyczna o wydajności 6 l/h przy 1 barze . Ciągła regulacja wydajności w zakresie 0% - 100%. Gwarancja - 2 lata.	120 €	147,60 €
VPERK1-3	Pompa perystaltyczna przeznaczona do dozowania koagulanta o regulowanej w sposób ciągły wydajności w zakresie 10 - 80 ml/h przy 3 barach . Gwarancja - 2 lata.	146 €	179,58 €

Akcesoria i części zapasowe

Stacje Analyt 3 i Analyt 2

BAYROL



Kod	Opis	Cena netto	Cena brutto
176880	Oprogramowanie PC z interfejsem do sterowania stacją PoolManager/Analyt za pomocą komputera.	693 €	852,39 €
176700	PoolConnect - moduł GSM umożliwiający sterowanie stacją PoolManager/Analyt za pomocą telefonu komórkowego.	830 €	1 020,90 €
125100	Naczynie pomiarowe z elektrodami chloru (kompletne).	831 €	1 022,13 €
185301	Elektroda pH z przewodem 0,85 m.	122 €	150,06 €
115020	Elektroda chloru miedziana.	124 €	152,52 €
115021	Elektroda chloru srebrna do wody słonej	346 €	425,58 €
115010	Elektroda chloru platynowa.	557 €	685,11 €
185300	Elektroda redox z przewodem 0,85 m.	122 €	150,06 €
10800211	Roztwór buforowy pH 7,0.	5,10 €	6,27 €
10800191	Roztwór buforowy pH 9,0.	5,10 €	6,27 €
184843	Roztwór buforowy 465 mV.	10,72 €	13,19 €
186089	Płyn do czyszczenia elektrod.	10,72 €	13,19 €
176950	Pompa perystaltyczna kompletna 0,9 l/h do PoolManager/Analyt.	377 €	463,71 €
171219	Wężyk dozujący pompy 0,9 l/h.	20,61 €	25,35 €
171233	Wężyk dozujący pompy 3,3 l/h.	20,61 €	25,35 €
171216	Wężyk dozujący pompy 6,0 l/h.	20,61 €	25,35 €
123041	Filtr wstępny F20 wody pomiarowej do PoolManager/Analyt.	176 €	216,48 €

Akcesoria i części zapasowe

Stacje LDPRC, WDPHCL i LDPHCL

EMEC
LIQUID CONTROL SYSTEMS



EPHS



LINR-V



07310621

Kod	Opis	Cena netto	Cena brutto
EPHS	Elektroda pH z przewodem 0,8 m i wtyczką BNC.	112 €	137,76 €
ELE/R	Elektroda chloru miedziana.	127 €	156,21 €
ELE/A	Elektroda chloru srebrna - do słonej wody.	216 €	265,68 €
ELE/P	Elektroda chloru platynowa.	482 €	592,86 €
ERHS	Elektroda redoks z przewodem 0,8 m i wtyczką BNC.	119 €	146,37 €
10800211	Roztwór buforowy pH 7,0.	5,10 €	6,27 €
10800201	Roztwór buforowy pH 4,0.	5,10 €	6,27 €
BSD	Roztwór buforowy 650 mV.	8,90 €	10,95 €
186089	Płyn do czyszczenia elektrod.	10,72 €	13,19 €
LASP/V4	Lanca ssąca 45 cm z zaworem stopowym i czujnikiem poziomu.	101 €	124,23 €
LINR-V	Lanca dozująca zapobiegająca krystalizowaniu podchlorynu sodu. Wyposażona w zawór kulowy 1/2" z PVC.	95 €	116,85 €
07310621	Zawór dozujący PVDF 1/2" do przewodu PE 4x6 mm	29,00 €	35,67 €
05900010	Przewód dozujący tłoczny z PE 4x6 mm (cena za 1 m).	0,62 €	0,76 €
DS	Dopłata do stacji wyposażonej w elektrodę chloru Pt-Ag do słonej wody.	138 €	169,74 €

Pompy dozujące perystaltyczne

Dozowanie koagulanta

Sterowanie stałe (włącz/wyłącz)

Pompa VPERK



Kod	Opis	Cena netto	Cena brutto
VPERK1-3	Pompa perystaltyczna wyłącznie do dozowania koagulanta. Wydajność 10 - 80 ml/h przy 3 barach. Regulacja wydajności poprzez zmianę obrotów. Wyposażona w zawór stopowy, zawór dozujący oraz przewody dozujące PE 4x6 mm. Wężyk dozujący z santoprenu (na życzenie z silikonu). Gwarancja - 2 lata.	146 €	179,58 €

Dozowanie korektora pH i chloru

Sterowanie stałe (włącz/wyłącz)

Pompy VPER



Kod	Opis	Cena netto	Cena brutto
VPER1-3	Pompa perystaltyczna o wydajności 1 l/h przy 3 barach. Regulacja wydajności poprzez zmianę obrotów. Wyposażona w zawór stopowy i dozujący oraz przewody dozujące PE 4x6 mm. Wężyk dozujący z santoprenu (na życzenie z silikonu). Gwarancja - 2 lata.	120 €	147,60 €
VPER3-3	Pompa perystaltyczna o wydajności 3 l/h przy 3 barach. Regulacja wydajności poprzez zmianę obrotów. Wyposażona w zawór stopowy i dozujący oraz przewody dozujące PE 4x6 mm. Wężyk dozujący z santoprenu (na życzenie z silikonu). Gwarancja - 2 lata.	120 €	147,60 €
VPER6-1	Pompa perystaltyczna o wydajności 6 l/h przy 1 barze i sterowaniu stałym z ciągłą regulacją wydajności w zakresie 0% - 100%. Wyposażona w zawór stopowy i dozujący oraz przewody dozujące PE 4x6 mm. Wężyk dozujący z santoprenu (na życzenie z silikonu). Gwarancja - 2 lata.	120 €	147,60 €

Akcesoria i części zapasowe

Pompy VPERK/VPER

Kod	Opis	Cena netto	Cena brutto
0005902	Zawór dozujący 3/8" - 4x6 mm, PP/PVC/FPM do pomp VPER	8,05 €	9,90 €
2020037	Zawór zwrotny wargowy FPM do zaworu dozującego 0005902	2,80 €	3,44 €
0001201	Wężyk dozujący 1 l/h, 3,2x9,6 mm z santoprenu (na życzenie z silikonu).	10,06 €	12,37 €
0001301	Wężyk dozujący 3 l/h, 4,8x9,6 mm z santoprenu (na życzenie z silikonu).	10,06 €	12,37 €
0001101	Wężyk dozujący 6 l/h, 6,0x9,0 mm z santoprenu (na życzenie z silikonu).	10,06 €	12,37 €
RVPER	Rolka dozująca kompletna	18,86 €	23,20 €
SVPER	Silnik pompy perystaltycznej V-PER	39,60 €	48,71 €

Pompy dozujące membranowe

Dozowanie koagulantu

Sterowanie stałe (włącz/wyłącz)

Pompa VCLG0503



Kod	Opis	Cena netto	Cena brutto
VCLG0503	Pompa membranowa przeznaczona wyłącznie do dozowania koagulantu o wydajności 10 - 200 ml/h przy 2 barach. Regulacja wydajności poprzez zmianę częstotliwości dozowania. Podzielnik 1/10. Wyposażona w głowicę, zawór dozujący oraz zawór stopowy z filtrem i czujnikiem poziomu z PVDF. Przewody dozujące PE 4x6 mm. Gwarancja - 2 lata.	301 €	370,23 €

Pompa KCL1802



Kod	Opis	Cena netto	Cena brutto
KCL1802	Pompa membranowa o wydajności 2 l/h przy 18 barach. Regulacja wydajności poprzez zmianę częstotliwości dozowania i długości skoku membrany. Podzielnik 1/10. Wyposażona w głowicę, zawór dozujący oraz zawór stopowy z filtrem i czujnikiem poziomu z PVDF. Przewody dozujące PE 4x6 mm. Gwarancja - 2 lata.	373 €	458,79 €

Akcesoria i części zapasowe

Pompy membranowe V i K



LINR-V



07310621



STH

Kod	Opis	Cena netto	Cena brutto
LASP/V4	Lanca ssąca 45 cm wyposażona w zawór stopowy i czujnik poziomu.	101 €	124,23 €
LASP/V6	Lanca ssąca 60 cm wyposażona w zawór stopowy i czujnik poziomu.	101 €	124,23 €
LINR-V	Lanca dozująca zapobiegająca krystalizowaniu podchlorynu sodu. Wyposażona w zawór kulowy 1/2" z PVC.	95 €	116,85 €
07310621	Zawór dozujący PVDF 1/2" do przewodu PE 4x6 mm.	29,00 €	35,67 €
05900010	Przewód dozujący tłoczny z PE 4x6 mm (cena za 1 m).	0,62 €	0,76 €
STH	Konsola ścienna do montażu pomp KCL, KIS i KIC.	23,50 €	28,91 €

Pompy dozujące membranowe

Dozowanie korektora pH i chloru

Sterowanie stałe (włącz/wyłącz)

Pompy VCL



Kod	Opis	Cena netto	Cena brutto
VCL0501	Pompa membranowa o wydajności 1 l/h przy 5 barach . Regulacja wydajności poprzez zmianę częstotliwości dozowania. Podzielnik 1/10. Wyposażona w głowicę, zawór dozujący oraz zawór stopowy z filtrem i czujnikiem poziomu z PVDF . Przewody dozujące PE 4x6 mm. Gwarancja - 2 lata.	278 €	341,94 €
VCL0706	Pompa membranowa o wydajności 6 l/h przy 7 barach . Regulacja wydajności poprzez zmianę częstotliwości dozowania. Podzielnik 1/10. Wyposażona w głowicę, zawór dozujący oraz zawór stopowy z filtrem i czujnikiem poziomu z PVDF . Przewody dozujące PE 4x6 mm. Gwarancja - 2 lata.	278 €	341,94 €
VCL0310	Pompa membranowa o wydajności 10 l/h przy 3 barach . Regulacja wydajności poprzez zmianę częstotliwości dozowania. Podzielnik 1/10. Wyposażona w głowicę, zawór dozujący oraz zawór stopowy z filtrem i czujnikiem poziomu z PVDF . Przewody dozujące PE 4x6 mm. Gwarancja - 2 lata.	278 €	341,94 €
VCL0217	Pompa membranowa o wydajności 17 l/h przy 2 barach . Regulacja wydajności poprzez zmianę częstotliwości dozowania. Podzielnik 1/10. Wyposażona w głowicę, zawór dozujący oraz zawór stopowy z filtrem i czujnikiem poziomu z PVDF . Przewody dozujące PE 4x6 mm. Gwarancja - 2 lata.	353 €	434,19 €

Pompy KCL



Kod	Opis	Cena netto	Cena brutto
KCL1802	Pompa membranowa o wydajności 2 l/h przy 18 barach . Regulacja wydajności poprzez zmianę częstotliwości dozowania i długości skoku membrany. Podzielnik 1/10. Wyposażona w głowicę, zawór dozujący oraz zawór stopowy z filtrem i czujnikiem poziomu z PVDF . Przewody dozujące PE 4x6 mm. Gwarancja - 2 lata.	373 €	458,79 €
KCL1005	Pompa membranowa o wydajności 5 l/h przy 10 barach . Regulacja wydajności poprzez zmianę częstotliwości dozowania i długości skoku membrany. Podzielnik 1/10. Wyposażona w głowicę, zawór dozujący oraz zawór stopowy z filtrem i czujnikiem poziomu z PVDF . Przewody dozujące PE 4x6 mm. Gwarancja - 2 lata.	373 €	458,79 €
KCL0510	Pompa membranowa o wydajności 10 l/h przy 5 barach . Regulacja wydajności poprzez zmianę częstotliwości dozowania i długości skoku membrany. Podzielnik 1/10. Wyposażona w głowicę, zawór dozujący oraz zawór stopowy z filtrem i czujnikiem poziomu z PVDF . Przewody dozujące PE 4x6 mm. Gwarancja - 2 lata.	373 €	458,79 €
KCL0218	Pompa membranowa o wydajności 18 l/h przy 2 barach . Regulacja wydajności poprzez zmianę częstotliwości dozowania i długości skoku membrany. Podzielnik 1/10. Wyposażona w głowicę, zawór dozujący oraz zawór stopowy z filtrem i czujnikiem poziomu z PVDF . Przewody dozujące PE 4x6 mm. Gwarancja - 2 lata.	373 €	458,79 €

Pompy dozujące membranowe

Dozowanie korektora pH i chloru

Sterowanie impulsowe

Pompy VMSMF



Pompy VMSMF są pompami wielofunkcyjnymi z możliwością sterowania za pomocą sygnału impulsowego lub sygnału analogowego 0/4 - 20 mA z regulatora basenowego.

Możliwe jest także sterowanie stałe (włącz/wyłącz) oraz inne rodzaje sterowań.



Kod	Opis	Cena netto	Cena brutto
VMSMF 0501	Wielofunkcyjna pompa membranowa o wydajności 1 l/h przy 5 barach . Wyposażona w głowicę, zawór dozujący oraz zawór stopowy z filtrem i czujnikiem poziomu z PVDF . Przewody dozujące PE 4x6 mm. Gwarancja - 2 lata.	356 €	437,88 €
VMSMF 0706	Wielofunkcyjna pompa membranowa o wydajności 6 l/h przy 7 barach . Wyposażona w głowicę, zawór dozujący oraz zawór stopowy z filtrem i czujnikiem poziomu z PVDF . Przewody dozujące PE 4x6 mm. Gwarancja - 2 lata.	356 €	437,88 €
VMSMF 0310	Wielofunkcyjna pompa membranowa o wydajności 10 l/h przy 3 barach . Wyposażona w głowicę, zawór dozujący oraz zawór stopowy z filtrem i czujnikiem poziomu z PVDF . Przewody dozujące PE 4x6 mm. Gwarancja - 2 lata.	356 €	437,88 €
VMSMF 0217	Wielofunkcyjna pompa membranowa o wydajności 17 l/h przy 2 barach . Wyposażona w głowicę, zawór dozujący oraz zawór stopowy z filtrem i czujnikiem poziomu z PVDF . Przewody dozujące PE 4x6 mm. Gwarancja - 2 lata.	432 €	531,36 €

Pompy KIS



Kod	Opis	Cena netto	Cena brutto
KIS1802	Pompa membranowa o wydajności 2 l/h przy 18 barach . Dodatkowa regulacja wydajności poprzez zmianę długości skoku membrany. Wyposażona w głowicę, zawór dozujący oraz zawór stopowy z filtrem i czujnikiem poziomu z PVDF . Przewody dozujące PE 4x6 mm. Gwarancja - 2 lata.	406 €	499,38 €
KIS1005	Pompa membranowa o wydajności 5 l/h przy 10 barach . Dodatkowa regulacja wydajności poprzez zmianę długości skoku membrany. Wyposażona w głowicę, zawór dozujący oraz zawór stopowy z filtrem i czujnikiem poziomu z PVDF . Przewody dozujące PE 4x6 mm. Gwarancja - 2 lata.	406 €	499,38 €
KIS0510	Pompa membranowa o wydajności 10 l/h przy 5 barach . Dodatkowa regulacja wydajności poprzez zmianę długości skoku membrany. Wyposażona w głowicę, zawór dozujący oraz zawór stopowy z filtrem i czujnikiem poziomu z PVDF . Przewody dozujące PE 4x6 mm. Gwarancja - 2 lata.	406 €	499,38 €
KIS0218	Pompa membranowa o wydajności 18 l/h przy 2 barach . Dodatkowo regulacja wydajności poprzez zmianę długości skoku membrany. Wyposażona w głowicę, zawór dozujący oraz zawór stopowy z filtrem i czujnikiem poziomu z PVDF . Przewody dozujące PE 4x6 mm. Gwarancja - 2 lata.	406 €	499,38 €

Pompy dozujące membranowe

Dozowanie korektora pH i chloru

Sterowanie sygnałem 0/4 - 20 mA

Pompy VMSMF



Pompy VMSMF są pompami wielofunkcyjnymi z możliwością sterowania za pomocą sygnału impulsowego lub sygnału analogowego 0/4 - 20 mA z regulatora basenowego.

Możliwe jest także sterowanie stałe (włącz/wyłącz) oraz inne rodzaje sterowań.



Kod	Opis	Cena netto	Cena brutto
VMSMF 0501	Wielofunkcyjna pompa membranowa o wydajności 1 l/h przy 5 barach . Wyposażona w głowicę, zawór dozujący oraz zawór stopowy z filtrem i czujnikiem poziomym z PVDF . Przewody dozujące PE 4x6 mm. Gwarancja - 2 lata.	356 €	437,88 €
VMSMF 0706	Wielofunkcyjna pompa membranowa o wydajności 6 l/h przy 7 barach . Wyposażona w głowicę, zawór dozujący oraz zawór stopowy z filtrem i czujnikiem poziomym z PVDF . Przewody dozujące PE 4x6 mm. Gwarancja - 2 lata.	356 €	437,88 €
VMSMF 0310	Wielofunkcyjna pompa membranowa o wydajności 10 l/h przy 3 barach . Wyposażona w głowicę, zawór dozujący oraz zawór stopowy z filtrem i czujnikiem poziomym z PVDF . Przewody dozujące PE 4x6 mm. Gwarancja - 2 lata.	356 €	437,88 €
VMSMF 0217	Wielofunkcyjna pompa membranowa o wydajności 17 l/h przy 2 barach . Wyposażona w głowicę, zawór dozujący oraz zawór stopowy z filtrem i czujnikiem poziomym z PVDF . Przewody dozujące PE 4x6 mm. Gwarancja - 2 lata.	432 €	531,36 €

Pompy KIC



Kod	Opis	Cena netto	Cena brutto
KIC1802	Pompa membranowa o wydajności 2 l/h przy 18 barach . Dodatkowa regulacja wydajności poprzez zmianę długości skoku membrany. Wyposażona w głowicę, zawór dozujący oraz zawór stopowy z filtrem i czujnikiem poziomym z PVDF . Przewody dozujące PE 4x6 mm. Gwarancja - 2 lata.	406 €	499,38 €
KIC1005	Pompa membranowa o wydajności 5 l/h przy 10 barach . Dodatkowa regulacja wydajności poprzez zmianę długości skoku membrany. Wyposażona w głowicę, zawór dozujący oraz zawór stopowy z filtrem i czujnikiem poziomym z PVDF . Przewody dozujące PE 4x6 mm. Gwarancja - 2 lata.	406 €	499,38 €
KIC0510	Pompa membranowa o wydajności 10 l/h przy 5 barach . Dodatkowa regulacja wydajności poprzez zmianę długości skoku membrany. Wyposażona w głowicę, zawór dozujący oraz zawór stopowy z filtrem i czujnikiem poziomym z PVDF . Przewody dozujące PE 4x6 mm. Gwarancja - 2 lata.	406 €	499,38 €
KIC0218	Pompa membranowa o wydajności 18 l/h przy 2 barach . Dodatkowa regulacja wydajności poprzez zmianę długości skoku membrany. Wyposażona w głowicę, zawór dozujący oraz zawór stopowy z filtrem i czujnikiem poziomym z PVDF . Przewody dozujące PE 4x6 mm. Gwarancja - 2 lata.	406 €	499,38 €

Analiza wody

Fotometry do badania kilku parametrów wody

Fotometry Lovibond MD100 3in1, 4in1 oraz 5in1

Fotometry MD100 PH/CL/CYS/TA/CAL i tabletki zapasowe



Oznaczenia:

PH - pomiar odczynu pH wody.

CL - pomiar zawartości wolnego i całkowitego chloru w wodzie.

CYS - pomiar zawartości kwasu izocyjanurowego w wodzie.

TA - pomiar alkaliczności całkowitej wody (CaCO₃).

CAL - pomiar twardości wapniowej wody (CaCO₃).



Kod	Opis	Cena netto	Cena brutto
278010	Najnowszy fotometr Lovibond MD100 3in1 PH/CL/CYS - badanie odczynu pH, zawartości wolnego/całkowitego chloru i kwasu izocyjanurowego w wodzie. W plastikowej walizce fotometr, 3 szklane kuwety i po 100 tabletek każdego rodzaju. Gwarancja - 2 lata.	510 €	627,30 €
278060	Najnowszy fotometr Lovibond MD100 3in1 PH/CL/TA - badanie odczynu pH, zawartości wolnego/całkowitego chloru i alkaliczności całkowitej w wodzie. W plastikowej walizce fotometr, 3 szklane kuwety i po 100 tabletek każdego rodzaju i plastikowa walizka. Gwarancja - 2 lata.	510 €	627,30 €
278070	Najnowszy fotometr Lovibond MD100 4in1 PH/CL/CYS/TA - badanie odczynu pH, zawartości wolnego/całkowitego chloru, kwasu izocyjanurowego i alkaliczności całkowitej. W plastikowej walizce fotometr, 3 szklane kuwety i po 100 tabletek każdego rodzaju. Gwarancja - 2 lata.	534 €	656,82 €
278080	Najnowszy fotometr Lovibond MD100 5in1 PH/CL/CYS/TA/CAL - badanie odczynu pH, zawartości wolnego/całkowitego chloru, kwasu izocyjanurowego, alkaliczności całkowitej i twardości wapniowej w wodzie. W plastikowej walizce fotometr, 3 szklane kuwety i po 100 tabletek każdego rodzaju. Gwarancja - 2 lata.	574 €	706,02 €
511771BT	Tabletki zapasowe do fotometru PHENOLRED - karton 250 szt. Do badania pH wody.	14,01 €	17,23 €
511051BT	Tabletki zapasowe do fotometru DPD Nr 1 - karton 250 szt. Do badania zawartości wolnego chloru w wodzie.	14,01 €	17,23 €
511081BT	Tabletki zapasowe do fotometru DPD Nr 3 - karton 250 szt. Do badania zawartości całkowitego chloru w wodzie.	14,01 €	17,23 €
511221BT	Tabletki zapasowe do fotometru DPD Nr 4 - karton 250 szt. Do badania aktywnego tlenu w wodzie.	25,14 €	30,92 €
511371BT	Tabletki zapasowe do fotometru CYA-TEST - karton 250 szt. Do badania zawartości kwasu izocyjanurowego w wodzie.	25,14 €	30,92 €
513211BT	Tabletki zapasowe do fotometru ALKA-M - karton 250 szt. Do badania alkaliczności całkowitej wody.	66,52 €	81,82 €
515650	Tabletki zapasowe do fotometru CALCHECK - karton 100 szt. Do badania twardości wapniowej wody.	66,52 €	81,82 €

Testery elektroniczne do badania jednego parametru wody

Testery Lovibond MicroDirect

Testery MicroDirect pH30, ORP10, Sal11



Kod	Opis	Cena netto	Cena brutto
194631	Tester elektroniczny Lovibond MicroDirect PH30 - do badania odczynu pH wody. Dokładność pomiaru +/- 0,01 pH.	199 €	244,77 €
194661	Tester elektroniczny Lovibond MicroDirect ORP10 - do badania potencjału redukcyjno-utleniającego redoks wody. Dokładność pomiaru +/- 2 mV.	213 €	261,99 €
194711	Tester elektroniczny Lovibond MicroDirect Salt11 - do badania stężenia soli NaCl w wodzie. Dokładność pomiaru +/- 0,1 g/l.	186 €	228,78 €

Elektrolizery do basenów prywatnych

Linia Professional

Baseny o objętości do 150 m³

Elektrolizery TRi

Moduły TRi Pro i TRi pH



Uchwyt elektrod



Moduł TRi Pro i TRi pH



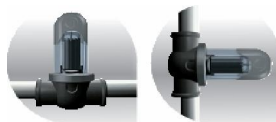
TRi

Kod	Opis	Cena netto	Cena brutto
TRi10	Elektrolizer przeznaczony do basenów o objętości do 50 m³ . Zalecana ilość soli w wodzie 4 kg/m ³ . Timer umożliwia nastawienie 2 okresów pracy na dobę. Posiada tryb "Boost" - 100% wytwarzania chloru oraz tryb "Low" - 10% wytwarzania chloru przez 24 h. Wyposażony w czujnik przepływu wody i samoczyszczącą celę chloru z regulowanym okresem polaryzacji. Elektrody chloru wykonane z tytanu i pokryte specjalnym stopem zapewniają wieloletnią pracę. Możliwość zastosowania modułu TRi Pro i TRi pH (patrz niżej). W dostawie wszystkie materiały montażowe. Gwarancja - 2 lata.	1 212 €	1 490,76 €
TRi18	Elektrolizer jak wyżej, ale przeznaczony do basenów do 75 m³ .	1 437 €	1 767,51 €
TRi22	Elektrolizer jak wyżej, ale przeznaczony do basenów do 100 m³ .	1 747 €	2 148,81 €
TRi35	Elektrolizer jak wyżej, ale przeznaczony do basenów do 150 m³ .	2 123 €	2 611,29 €
TRi Pro	Moduł TRi Pro - przeznaczony do pomiaru i regulacji wartości pH i potencjału redoks w każdym z powyższych elektrolizerów. Wyposażony w elektrodę pH i redoks i pompę perystaltyczną pH o wydajności 1,5 l/h. Błyskawiczny montaż uchwytu elektrod pH i redoks typu "Quick fix" na rurociągach o średnicy 50/63 mm. Gwarancja - 2 lata.	584 €	718,32 €
TRi pH	Moduł TRi pH - przeznaczony do pomiaru i regulacji wartości pH w każdym z powyższych elektrolizerów. Wyposażony w elektrodę pH i pompę perystaltyczną pH o wydajności 1,5 l/h. Błyskawiczny montaż uchwytu elektrody pH typu "Quick fix" na rurociągach o średnicy 50/63 mm. Gwarancja - 3 lata.	518 €	637,14 €

Linia Economy

Baseny o objętości do 100 m³

Elektrolizery Ei



Ei

Kod	Opis	Cena netto	Cena brutto
Ei10	Elektrolizer przeznaczony do basenów o objętości do 50 m³ . Zalecana ilość soli w wodzie 4 kg/m ³ . Timer umożliwia nastawienie 2 okresów pracy na dobę. Wyposażony w czujnik przepływu wody i samoczyszczącą celę chloru z regulowanym okresem polaryzacji. Elektrody chloru wykonane z tytanu i pokryte specjalnym stopem zapewniają wieloletnią pracę. Błyskawiczny montaż celi chloru typu "Quick fix" na poziomych i pionowych rurociągach o średnicy 50-63 mm. W dostawie wszystkie materiały montażowe. Gwarancja - 2 lata.	969 €	1 191,87 €
Ei17	Elektrolizer jak wyżej, ale przeznaczony do basenów do 75 m³ .	1 153 €	1 418,19 €
Ei25	Elektrolizer jak wyżej, ale przeznaczony do basenów do 100 m³ .	1 404 €	1 726,92 €

Porównanie elektrolizerów TRi oraz Ei

Specyfikacja	TRi	Ei
Objętość basenu	do 150 m ³	do 100 m ³
Dodatkowy moduł do automatycznej regulacji pH (TRi pH)	■	
Dodatkowy moduł do automat. regulacji pH i redoksu (TRi Pro)	■	
Możliwość zmiany polaryzacji elektrody (5 godz lub 2,5 godz)	■	■
Czujnik przepływu	■	■
Tryb LOW (niska wydajność wytwarzania chloru - przykrycie basenu)	■	
Tryb BOOST (maksymalna wydajność wytwarzania chloru)	■	
Timer z dwoma okresami pracy w ciągu doby	■	■
Cela szybkiego montażu "Quick fix"		■
Uchwyt szybkiego montażu elektrod pH i redoksu	■	
Gwarancja na wszystkie elementy elektrolizera	3 lata	2 lata

Akcesoria i części zapasowe

Elektrolizery Ei i TRi oraz moduły TRi Pro i TRi pH



Cela CEi



Cela CTRi

CTRi10	Cela chloru kompletna do elektrolizera TRi10 .	204 €	251,46 €
CTRi17	Cela chloru kompletna do elektrolizera TRi17 .	235 €	289,54 €
CTRi22	Cela chloru kompletna do elektrolizera TRi22 .	319 €	391,83 €
CTRi35	Cela chloru kompletna do elektrolizera TRi 25 .	406 €	499,28 €
CP	Czujnik przepływu.	81 €	99,30 €
Kod	Opis	Cena netto	Cena brutto
CEi10	Cela chloru kompletna do elektrolizera Ei10 .	160 €	197,01 €
CEi17	Cela chloru kompletna do elektrolizera Ei17 .	232 €	285,66 €
CEi25	Cela chloru kompletna do elektrolizera Ei25 .	278 €	342,25 €
CP	Czujnik przepływu.	81 €	99,30 €
W500730	Roztwór buforowy pH 7,5 do TRi pH i TRi Pro .	14,88 €	18,30 €
W500740	Roztwór buforowy redoks 700 mV do TRi Pro .	18,69 €	22,99 €
W013003A	Elektroda pH do TRi pH i TRi Pro .	92 €	113,71 €
W500770	Elektroda redoks do TRi Pro .	150 €	184,09 €
W043420	Wężyk pompy perystaltycznej kompletny do TRi pH i TRi Pro .	17,55 €	21,59 €
W501191	Pompa perystaltyczna bez silnika do TRi pH i TRi Pro .	100 €	122,84 €

Odkurzacze basenowe

Linia PROFESSIONAL

Baseny o długości 10 - 12 m

Dolphin Supreme M3



Stojak



Kod	Opis	Cena netto	Cena brutto
M3 CB	Przeznaczony do basenów o długości do 10 m. Efektywnie czyści dno i narożniki basenu. Technologia DIY - prosta konstrukcja ułatwia przeglądy odkurzacza. Dostępny tylko ze szczotkami CB. Wyposażony w obrotnicę przewodu, nowy zasilacz cyfrowy i stojak. Cykl czyszczenia-3 h. Masa-8,5 kg. Długość przewodu-18 m. Dokładność filtrowania-70 µm. Wydajność pompy-16 m ³ /h. Pobór mocy-100 W. Gwarancja-2 lata.	763 €	938,49 €

Dolphin Supreme M4



Dostęp od góry i 3 rodzaje filtrów



Aktywna szczotka od dołu



Nowy zasilacz



Kod	Opis	Cena netto	Cena brutto
M4 CB	Przeznaczony do basenów o długości do 12 m. Efektywnie czyści dno, ściany i linię wodną basenu. Posiada wygodny dostęp do wkładów filtracyjnych od góry oraz dodatkową aktywną szczotkę od dołu. W standardzie dwa rodzaje filtrów: zgrubny i dokładny. Technologia DIY - prosta konstrukcja ułatwia przeglądy odkurzacza. Wyposażony w szczotki CB, obrotnicę przewodu, nowy zasilacz cyfrowy i wózek. Cykl czyszczenia-2,5 h. Masa-10 kg. Długość przewodu-18 m. Dokładność filtrowania-50/100 µm. Wydajność pompy-17 m ³ /godz. Pobór mocy-100 W. Gwarancja-3 lata.	1 222 €	1 503,06 €

Dolphin Supreme M5



Dostęp od góry i 3 rodzaje filtrów



Aktywna szczotka



Nowy zasilacz i pilot



Kod	Opis	Cena netto	Cena brutto
M5 CB	Przeznaczony do basenów o długości do 12 m. Efektywnie czyści dno, ściany i linię wodną basenu. Posiada wygodny dostęp do wkładów filtracyjnych od góry oraz dodatkową aktywną szczotkę od dołu. W standardzie dwa rodzaje filtrów: zgrubny i dokładny. Technologia DIY - prosta konstrukcja ułatwia przeglądy odkurzacza. Wyposażony w szczotki CB, obrotnicę przewodu, nowy zasilacz cyfrowy z pilotem i wózek. Cykl czyszczenia-1,5/2,5/3,5 h. Masa-10,5 kg. Długość przewodu-18 m. Dokładność filtrowania-50/100 µm. Wydajność pompy-17 m ³ /godz. Pobór mocy-200 W. Gwarancja-3 lata.	1 545 €	1 900,35 €

Odkurzacze basenowe

Linia Commercial

Baseny o długości 25 - 50 m

Dolphin 3001



Nowy zasilacz



Kod	Opis	Cena netto	Cena brutto
3001CB	Przeznaczony do basenów o długości do 25 m. Efektywnie czyści dno, ściany i linię wodną basenu. Wyposażony w szczotki CB, obrotnicę przewodu, nowy zasilacz cyfrowy i wózek transportowy. Może być stosowany na basenach z wypłyceniami. Cykl czyszczenia-6 h. Masa-11 kg. Długość przewodu-30 m. Dokładność filtrowania-50 µm. Wydajność pompy-17 m ³ /godz. Pobór mocy-150 W. Gwarancja-2 lata lub 3000 h pracy zespołu napędowego.	1 819 €	2 237,37 €
3001WB	Odkurzacz jak wyżej, ale wyposażony w szczotkę WB.	1 848 €	2 273,04 €

Dolphin Pro-X2



Nowy zasilacz i pilot



Kod	Opis	Cena netto	Cena brutto
Pro-X2 CB	Przeznaczony do basenów o długości do 25 m. Efektywnie czyści dno, schody, ściany i linię wodną. Posiada system żyroskopowy. Wymiana szczotek możliwa przez użytkownika. Wyposażony w szczotki CB, obrotnicę przewodu, zasilacz cyfrowy z pilotem i wózek transportowy. Cykl czyszczenia-4/6/8 h. Masa-11 kg. Długość przewodu-30 m. Dokładność filtrowania-50 µm. Wydajność pompy-17 m ³ /godz. Pobór mocy -200 W. Gwarancja-2 lata lub 3000 h pracy zespołu napędowego.	2 444 €	3 006,12 €
Pro-X2 WB	Odkurzacz jak wyżej, ale wyposażony w szczotkę WB.	2 474 €	3 043,02 €

Dolphin 2x2 Pro-Gyro



Nowy zasilacz i pilot



Kod	Opis	Cena netto	Cena brutto
2x2 Pro-Gyro CB	Przeznaczony do basenów o długości do 50 m. Efektywnie czyści dno, ściany i linię wodną. Podwójna moc i dwa worki filtracyjne zapewniają skuteczne i ekonomiczne utrzymanie czystości w dużych basenach. Posiada system żyroskopowy. Wyposażony w szczotki CB, obrotnicę przewodu, zasilacz z pilotem i wózek transportowy. Cykl czyszczenia-4/6/8 h. Masa-20 kg. Długość przewodu-40 m. Dokładność filtrowania-50 µm. Wydajność pomp-32 m ³ /godz. Pobór mocy-300 W. Gwarancja-2 lata lub 3000 h pracy zespołu napędowego.	5 104 €	6 277,92 €
2x2 Pro-Gyro WB	Odkurzacz jak wyżej, ale wyposażony w szczotkę WB.	5 133 €	6 313,59 €

Odkurzacze basenowe

Linia Economy/Internet

Baseny o długości 10 - 12 m

Dolphin Moby



Kod	Opis	Cena netto	Cena brutto
MOBY PVC	Przeznaczony do basenów o długości do 10 m. Efektywnie czyści dno i narożniki basenu. Dostępny tylko ze szczotkami PVC. Wyposażony w nowy zasilacz cyfrowy. Nie posiada stojaka. Cykl czyszczenia-3 h. Masa-8 kg. Długość przewodu-18 m. Dokładność filtrowania-70 µm. Wydajność pompy-16 m ³ /h. Pobór mocy-100 W. Gwarancja-2 lata.	743 €	913,89 €

Dolphin 2001






Kod	Opis	Cena netto	Cena brutto
2001 PVC	Przeznaczony do basenów prywatnych o długości do 12 m. Efektywnie czyści dno, ściany i linię wodną basenu. Filtr workowy posiada dużą powierzchnię filtrowania. Wyposażony tylko w szczotki PVC, obrotnicę przewodu, nowy zasilacz cyfrowy i wózek. Cykl czyszczenia-3 h. Masa-10 kg. Długość przewodu-18 m. Dokładność filtrowania-70 µm. Wydajność pompy-17 m ³ /godz. Pobór mocy-100 W. Gwarancja-2 lata.	1 076 €	1 323,48 €

Dolphin Plus



Kod	Opis	Cena netto	Cena brutto
PLUS PVC	Przeznaczony do basenów o długości do 12 m. Efektywnie czyści dno, ściany i linię wodną basenu. Filtr workowy posiada dużą powierzchnię filtrowania. Wyposażony tylko w szczotki PVC, nowy zasilacz cyfrowy z pilotem i wózek. Cykl czyszczenia-2/3/4 h. Masa-11 kg. Długość przewodu-18 m. Dokładność filtrowania-70 µm. Wydajność pompy-17 m ³ /godz. Pobór mocy-150 W. Gwarancja-2 lata.	1 486 €	1 827,78 €

Rodzaje szczotek odkurzaczy		
Rodzaj	Opis	Zdjęcie
PVC	Szczotki PVC są przeznaczone do basenów wykonanych z betonu i różnych tworzyw sztucznych (np.: płyty z PP), basenów wyłożonych folią PVC, a także pokrytych szorstką ceramiką.	
CB (Combi Brush)	Szczotki CB są przeznaczone do basenów wykonanych z żywic poliestrowych i stali nierdzewnej, basenów wyłożonych folią PVC, a także pokrytych różnymi rodzajami szorstkiej ceramiki.	
WB (Wonder Brush)	Szczotki WB są przeznaczone do basenów pokrytych gładką ceramiką i mozaiką.	

Osuszacze basenowe

Linia Professional

Baseny o powierzchni lustra wody do 120 m²

Osuszacze DRY



DRY 300 Plastik i Silver



DRY 500 Plastik i Silver



DRY 800 i 1200 Metal

Kod	Opis	Cena netto	Cena brutto
DRY 300 PLASTIK	Przeznaczony do basenów o powierzchni lustra wody do 30 m² . Wydajność osuszania 30 l/dobę przy 30 ⁰ C i wilg. względnej 60%. Osuszacz kondensacyjny. Obudowa wykonana z tworzywa na bazie żywic epoksydowych w kolorze białym. Wbudowany higrostat mechaniczny. Przystosowany do montażu naściennego. Małe zużycie energii i niski poziom hałasu. Wymiary - 780x653x255 mm. Masa - 40 kg. Gwarancja - 2 lata.	1 974 €	2 428,02 €
DRY 300 METAL	Osuszacz jak wyżej, ale z obudową wykonaną z blachy stalowej malowanej 3-krotnie farbami antykorozyjnymi w kolorze białym lub srebrnym. Wbudowany higrostat elektroniczny. Wymiary - 780x653x300 mm. Masa - 50 kg.	2 380 €	2 927,40 €
DRY 300 SILVER	Osuszacz jak wyżej, ale z obudową wykonaną ze stali nierdzewnej. Nie powinien być stosowany na basenach z dezynfekcją wody za pomocą środków chlorowych.	2 615 €	3 216,45 €
DRY 500 PLASTIK	Przeznaczony do basenów o powierzchni lustra wody 30 - 60 m² . Wydajność osuszania 60 l/dobę przy 30 ⁰ C i wilg. względnej 60%. Osuszacz kondensacyjny. Obudowa wykonana z tworzywa na bazie żywic epoksydowych w kolorze białym. Wbudowany higrostat mechaniczny. Przystosowany do montażu naściennego. Małe zużycie energii i niski poziom hałasu. Wymiary - 1245x653x255 mm. Masa - 60 kg. Gwarancja - 2 lata.	2 919 €	3 590,37 €
DRY 500 METAL	Osuszacz jak wyżej, ale z obudową wykonaną z blachy stalowej malowanej 3-krotnie farbami antykorozyjnymi w kolorze białym lub srebrnym. Wbudowany higrostat elektroniczny. Wymiary - 1245x653x300 mm. Masa - 77 kg.	3 470 €	4 268,10 €
DRY 500 SILVER	Osuszacz jak wyżej, ale z obudową wykonaną ze stali nierdzewnej. Nie powinien być stosowany na basenach z dezynfekcją wody za pomocą środków chlorowych.	3 864 €	4 752,72 €
DRY 800 METAL	Przeznaczony do basenów o powierzchni lustra wody do 60 - 90 m² . Wydajność osuszania 90 l/dobę przy 30 ⁰ C i wilg. względnej 60%. Osuszacz kondensacyjny. Obudowa wykonana z blachy stalowej malowanej 3-krotnie farbami antykorozyjnymi w kolorze białym lub srebrnym. Wbudowany higrostat elektroniczny. Przystosowany do montażu na posadzce. Małe zużycie energii i niski poziom hałasu. Wymiary - 1250x950x370 mm. Masa - 96 kg. Gwarancja - 2 lata.	4 270 €	5 252,10 €
DRY 1200 METAL	Przeznaczony do basenów o powierzchni lustra wody do 90 - 120 m² . Wydajność osuszania 120 l/dobę przy 30 ⁰ C i wilg. względnej 60%. Osuszacz kondensacyjny. Obudowa wykonana z blachy stalowej malowanej 3-krotnie farbami antykorozyjnymi w kolorze srebrnym. Wbudowany higrostat elektroniczny. Przystosowany do montażu na posadzce. Małe zużycie energii i niski poziom hałasu. Wymiary - 1250x950x310 mm. Masa - 100 kg. Gwarancja - 2 lata.	4 990 €	6 137,70 €

Akcesoria i części zapasowe

Osuszacze DRY



DRY E200



DRY P100



DRY 300/500v



DRY 300s



DRY 300/500p

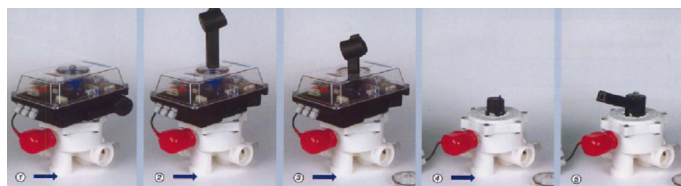
Kod	Opis	Cena netto	Cena brutto
DRY E200	Zdalnie sterowany higrostat i termostat (beprzewodowy). Umożliwia regulację wilgotności i temperatury w hali basenu z wykorzystaniem poniższych nagrzewnic wodnych.	229 €	281,67 €
DRY P100	Zdalnie sterowany higrostat i termostat (beprzewodowy) z bardzo dokładnym pomiarem. Umożliwia regulację wilgotności i temperatury w hali basenu z wykorzystaniem poniższych nagrzewnic wodnych.	535 €	658,05 €
DRY 300v	Nagrzewnica wodna do osuszacza DRY 300. Moc cieplna - 2000 W przy 90 ^o C/70 ^o C.	158 €	194,34 €
DRY 500v	Nagrzewnica wodna do osuszacza DRY 500, 800 i 1200. Moc cieplna - 4000 W przy 90 ^o C/70 ^o C.	200 €	246,00 €
DRY 300s	Stojak na kółkach do montażu osuszacza DRY 300 na posadzce w hali basenu.	68 €	83,64 €
DRY 500s	Stojak na kółkach do montażu osuszacza DRY 500, 800 i 1200 na posadzce w hali basenu.	79 €	97,17 €
DRY 300p	Kanały z blachy stalowej ocynkowanej do montażu zaściennego osuszacza DRY 300.	121 €	148,83 €
DRY 500p	Kanały z blachy stalowej ocynkowanej do montażu zaściennego osuszacza DRY 500, 800 i 1200.	168 €	206,64 €
DRY J10	Zapasyowy higrostat mechaniczny do osuszaczy DRY 300/500 Plastik.	45 €	55,35 €
DRY 2SH	Zapasyowy higrostat mechaniczny do osuszaczy DRY 300/500/800/1200 Metal i Silver.	96 €	118,08 €

Automatyczne zawory wielopolozeniowe

Automatyczne zawory 4-polozeniowe

Automatyczne zawory 1 1/2", 2" i 3"

AQUASTAR E-2000/F2



Kod	Opis	Cena netto	Cena brutto
13.0839	1 1/2" E-2000/F2, SM10-A0, 230 V - automatyczny zawór 4-polozeniowy sterowany ciśnieniem. Obudowa z ABS (SM10), ciśnienie nominalne 3,5 bara, przepływ do 18 m ³ /h. Przyłącza gwintowane 1 1/2". Dołączony napęd ręczny umożliwia błyskawiczną obsługę zaworu w przypadku awarii napędu elektrycznego. Gwarancja - 2 lata.	1 103 €	1 356,08 €
13.0843	2" E-2000/F2, SM20-A0, 230 V - zawór jak wyżej, ale o średnicy 2" i przepływie do 35 m ³ /h.	1 127 €	1 385,78 €
13.0937	1 1/2" E-2000/F2, SM11-A0, 230 V - automatyczny zawór 4-polozeniowy sterowany ciśnieniem. Obudowa z ASA-GF (SM11) wzmocniona włóknem szklanym, ciśnienie nominalne 5 bar, przepływ do 18 m ³ /h. Przyłącza gwintowane 1 1/2". Dołączony napęd ręczny umożliwia błyskawiczną obsługę zaworu w przypadku awarii napędu elektrycznego. Gwarancja - 2 lata.	1 147 €	1 410,32 €
13.0938	2" E-2000/F2, SM21-A0, 230 V - zawór jak wyżej, ale o średnicy 2" i przepływie do 35 m ³ /h. Gwarancja - 2 lata.	1 172 €	1 441,31 €
13.0847	3" E-2000/F2, SM31-A0, 230 V - zawór jak wyżej, ale o średnicy 3" i przepływie do 75 m ³ /h. Gwarancja - 2 lata.	1 615 €	1 986,33 €

AQUASTAR E-3000/F2



Kod	Opis	Cena netto	Cena brutto
13.0840	1 1/2" E-3000/F2, SM10-A0, 230 V - automatyczny zawór 4-polozeniowy sterowany zegarem tygodniowym. Obudowa z ABS (SM10), ciśnienie nominalne 3,5 bara, przepływ do 18 m ³ /h. Przyłącza gwintowane 1 1/2". Dołączony napęd ręczny umożliwia błyskawiczną obsługę zaworu w przypadku awarii napędu elektrycznego, jak dla E-2000. Gwarancja - 2 lata.	1 147 €	1 410,32 €
13.0844	2" E-3000/F2, SM20-A0, 230 V - zawór jak wyżej, ale o średnicy 2" i przepływie do 35 m ³ /h. Gwarancja - 2 lata.	1 166 €	1 433,57 €
13.0950	1 1/2" E-3000/F2, SM11-A0, 230 V - automatyczny zawór 4-polozeniowy sterowany zegarem tygodniowym. Obudowa z ASA-GF (SM11) wzmocniona włóknem szklanym, ciśnienie nominalne 5 bar, przepływ do 18 m ³ /h. Przyłącza gwintowane 1 1/2". Dołączony napęd ręczny umożliwia błyskawiczną obsługę zaworu w przypadku awarii napędu elektrycznego, jak dla E-2000. Gwarancja - 2 lata.	1 192 €	1 465,85 €
13.0939	2" E-3000/F2, SM21-A0, 230 V - zawór jak wyżej, ale o średnicy 2" i przepływie do 35 m ³ /h. Gwarancja - 2 lata.	1 208 €	1 485,23 €
13.0848	3" E-3000/F2, SM31-A0, 230 V - zawór jak wyżej, ale o średnicy 3" i przepływie do 75 m ³ /h. Gwarancja - 2 lata.	1 654 €	2 034,11 €

Powyższe zawory mogą być dostarczone z zasilaniem 24 VAC.

Automatyczne zawory wielopolozeniowe

Automatyczne zawory 4-polozeniowe

Automatyczne zawory 1 1/2", 2" i 3"

AQUASTAR E-6000/F2



Kod	Opis	Cena netto	Cena brutto
13.0841	1 1/2" E-6000/F2, SM10-A0, 230 V - automatyczny zawór 4-polozeniowy sterowany ciśnieniem i zegarem tygodniowym filtra oraz zegarem pompy obiegowej. Obudowa z ABS (SM10), ciśnienie nominalne 3,5 bara, przepływ do 18 m ³ /h. Przyłącza gwintowane 1 1/2". Dołączony napęd ręczny umożliwia błyskawiczną obsługę zaworu w przypadku awarii napędu elektrycznego, jak dla E-2000. Gwarancja - 2 lata.	1 913 €	2 353,11 €
13.0845	2" E-6000/F2, SM20-A0, 230 V - zawór jak wyżej, ale o średnicy 2" i przepływie do 35 m ³ /h. Gwarancja - 2 lata.	1 938 €	2 384,11 €
13.0933	1 1/2" E-6000/F2, SM11-A0, 230 V - automatyczny zawór 4-polozeniowy sterowany ciśnieniem i zegarem tygodniowym filtra oraz zegarem pompy obiegowej. Obudowa z ASA-GF (SM11) wzmocniona włóknem szklanym, ciśnienie nominalne 3,5 bara, przepływ do 18 m ³ /h. Przyłącza gwintowane 1 1/2". Dołączony napęd ręczny umożliwia błyskawiczną obsługę zaworu w przypadku awarii napędu elektrycznego, jak dla E-2000. Gwarancja - 2 lata.	1 957 €	2 407,36 €
13.0930	2" E-6000/F2, SM21-A0, 230 V - zawór jak wyżej, ale o średnicy 2" i przepływie do 35 m ³ /h. Gwarancja - 2 lata.	1 976 €	2 430,60 €
13.0849	3" E-6000/F2, SM31-A0, 230 V - zawór jak wyżej, ale o średnicy 3" i przepływie do 75 m ³ /h. Gwarancja - 2 lata.	2 535 €	3 117,68 €

Automatyczne zawory 6-polozeniowe

Automatyczne zawory 1 1/2", 2" i 3"

AQUASTAR MP-6



Kod	Opis	Cena netto	Cena brutto
13.0904	1 1/2" MP-6, SM10-A0, 24 VAC - automatyczny zawór 6-polozeniowy bez sterownika przeznaczony do indywidualnych zastosowań. Obudowa z ABS (SM10), ciśnienie nominalne 3,5 bara, przepływ do 18 m ³ /h. Dołączony napęd ręczny umożliwia błyskawiczną obsługę zaworu w przypadku awarii napędu elektrycznego, jak dla E-2000. Gwarancja - 2 lata.	900 €	1 106,82 €
13.0905	2" MP-6, SM20-A0, 24 VAC - zawór jak wyżej, ale o średnicy 2" i przepływie do 35 m ³ /h. Gwarancja - 2 lata.	1 008 €	1 239,84 €
13.0907	1 1/2" MP-6, SM11-A0, 24 VAC - automatyczny zawór 6-polozeniowy bez sterownika przeznaczony do indywidualnych zastosowań. Obudowa z ASA-GF wzmocniona włóknem szklanym (SM11), ciśnienie nominalne 5 barów, przepływ do 18 m ³ /h. Przyłącza gwintowane 1 1/2". Dołączony napęd ręczny umożliwia błyskawiczną obsługę zaworu w przypadku awarii napędu elektrycznego, jak dla E-2000. Gwarancja - 2 lata.	971 €	1 194,64 €
13.0908	2" MP-6, SM21-A0, 24 VAC - zawór jak wyżej, ale o średnicy 2" i przepływie do 35 m ³ /h. Gwarancja - 2 lata.	1 058 €	1 301,83 €
13.0906	3" MP-6, SM31-A0, 24 V - zawór jak wyżej, ale o średnicy 3" i przepływie do 75 m ³ /h. Gwarancja - 2 lata.	1 575 €	1 937,25 €

Powyższe zawory mogą być także dostarczone z zasilaniem 24 VAC.